



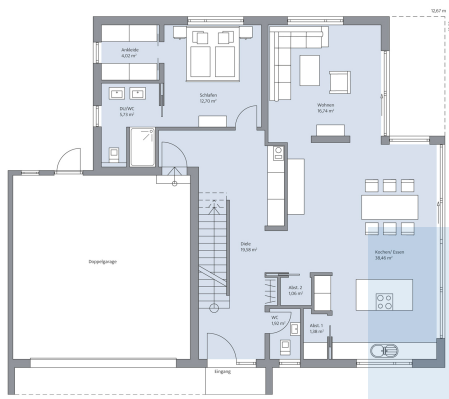
Stilvolle Geradlinigkeit mit Etage für den Nachwuchs.

Der wunderschöne, ungewöhnliche Eingang von Haus Dettmer mit der Kombination aus weiß-glatte Fassade und der Verschmelzung von Doppelgarage und Hauseingang hinter einer Holzfront begeistert auf den ersten Blick. Das vollunterkellerte Einfamilienhaus mit rund 185 m² Wohnfläche verzichtet generell völlig auf Schnörkel und ist in seiner Schlichtheit modern-zeitlose Architektur pur. Über die Hälfte des Erdgeschosses nimmt ein großzügiger Bereich aus Wohnzimmer, Esstisch und Küche ein, die von zwei kleinen praktischen Abstellräumen ergänzt wird. Als Raumteiler zwischen Wohn-/Essbereich dient ein Kamin als durchdachter Hingucker. Ebenerdig ist auch der Elternbereich, zu dem ein Schlafzimmer, ein Ankleidezimmer und ein privates Bad mit zwei Waschbecken und begehbare Dusche gehören. Das Dachgeschoss ist eine Kinderoase, das der Nachwuchs ganz für sich alleine hat. Drei Kinderzimmer von jeweils rund 22 m², ein eigener Ankleideraum und ein eigenes Bad mit Dusche und Badewanne stehen hier zur Verfügung.

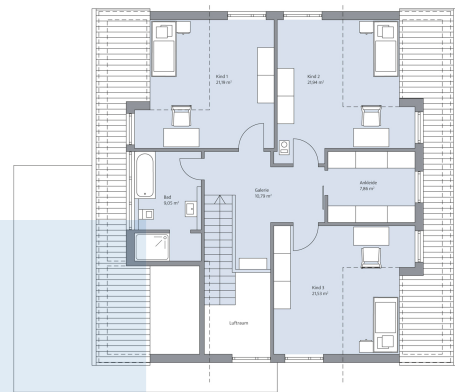
Daten + Fakten

Flächen*	WF	GF
KG	–	108,1 m ²
EG	101,6 m ²	101,6 m ²
DG	83,3 m ²	92,4 m ²
Gesamt	184,9 m ²	302,1 m ²
Dachneigung		25°
Kniestock		30 cm
Außenmaße	12,67 m	12,66 m

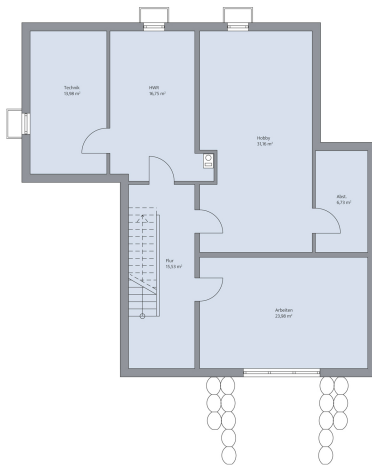
* Alle dargestellten Flächen und Flächenberechnungen zu Wohnflächen (kurz WF) und Grundflächen (kurz GF) wurden gemäß der Verordnung zur Berechnung der Wohnfläche (Wohnflächenverordnung - WoFlV) vom 25. November 2003 (BjBl. I S. 2346) ermittelt.



Haus Dettmer Grundriss EG



Haus Dettmer Grundriss DG



Haus Dettmer Grundriss KG

