



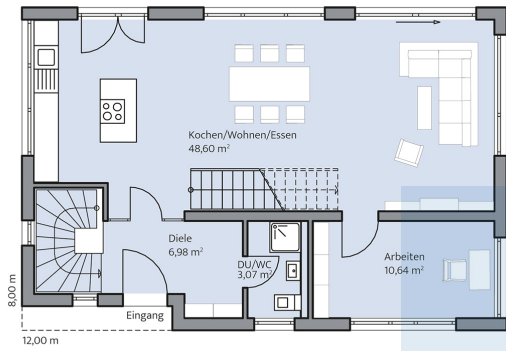
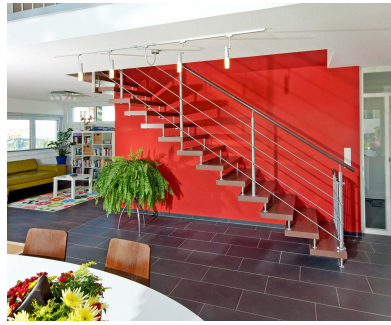
Mehr Licht für eine attraktive Empore.

Das Pultdach ist eine Klasse für sich. Optimal am Standort ausgerichtet fängt es das Sonnenlicht ein und bietet mehr Raum im Obergeschoss. Und, wie hier, eine lichtdurchflutete Empore. Für alle, die hohe Räume lieben und modernen Geschmack beweisen. Die schmalen Fensterschlitze im Norden und der farblich akzentuierte Eingangsbereich kündigen bereits von außen ein außergewöhnliches Wohnerlebnis an.

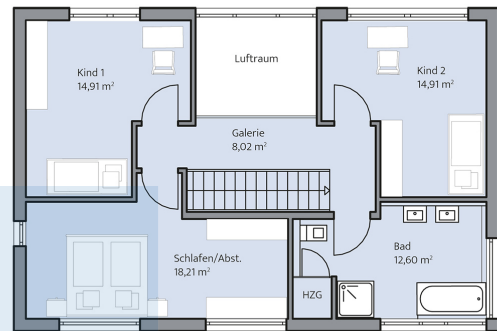
Daten + Fakten

Flächen*	WF	GF
KG	–	77,1 m ²
EG	67,3 m ²	69,3 m ²
OG	68,7 m ²	68,7 m ²
gesamt	136,0 m ²	215,1 m ²
Kniestock		218 cm
Dachneigung		10°

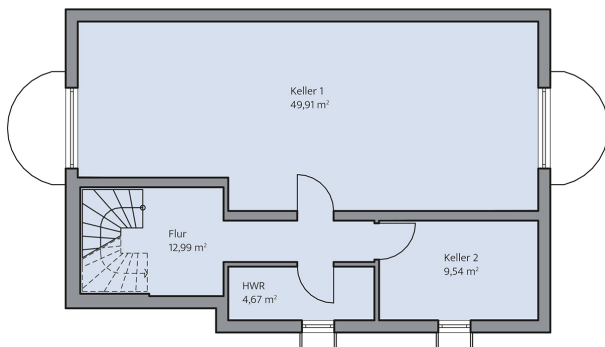
* Alle dargestellten Flächen und Flächenberechnungen zu Wohnflächen (kurz WF) und Grundflächen (kurz GF) wurden gemäß der Verordnung zur Berechnung der Wohnfläche (Wohnflächenverordnung - WoFlV) vom 25. November 2003 (BgbI. I S. 2346) ermittelt.



Haus Fendt Grundriss



Haus Fendt Grundriss



Haus Fendt Grundriss