



## Altersgerechtes Wohnen zwischen Nordsee und Mittelmeer

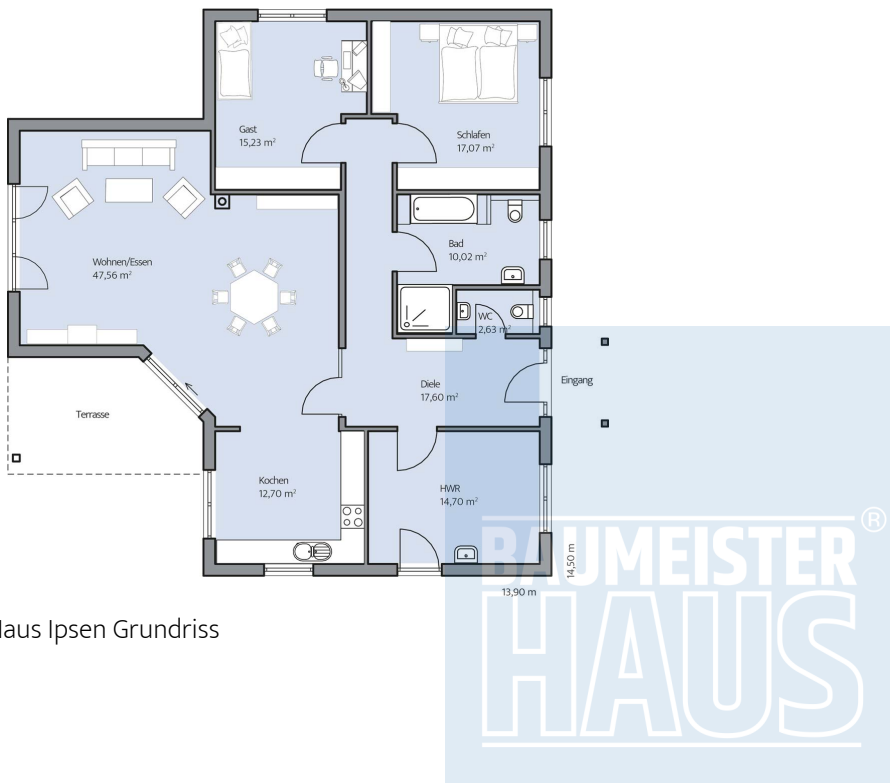
Der Bungalow der Familie Ipsen ermöglicht geschmackvolles Wohnen auf einer Ebene und kombiniert in seiner Optik norddeutsche Tradition mit mediterraner Wärme. Mit seiner erdtonfarbenen Verklinkerung, den weiß abgesetzten Fenstern, dem T-förmigen Baukörper, den weit auskragenden Vordächern über Haupt- und Nebeneingang, dem flachen Satteldach und den liebevoll eingesetzten Accessoires erzeugt das Haus schon auf den ersten Blick Gemütlichkeit.

Und dieser Eindruck wird im Inneren noch verstärkt: Auf 137 m<sup>2</sup> Wohnfläche ermöglichen umsichtig platzierte Wandsegmente ein auch im Alter unkompliziertes, offenes Wohnen, das jedoch an den richtigen Stellen die optische Distanz wahrt. Eine Glasschiebetür führt auf den Terrassenbereich, der aufgrund der kurz konzipierten Wege auch optimal als Essplatz im Sommer dienen kann. Auch der Weg zwischen Hauseingang, Küche und Hauswirtschaftsraum ist nicht weit, so dass Einkäufe schnell und einfach verstaut werden können. Ein rollstuhlgerechter Flur führt zu Schlafzimmer, Gästezimmer und dem ebenfalls rollstuhlgerechten Bad. Dieser Wohnkomfort wird abgerundet durch die extrem gute Dämmung des Hauses, einer sparsamen Gastherme sowie einer zukunftsgerechten kontrollierten Lüftung mit Wärmerückgewinnung.

## Daten + Fakten

Fläche*	WF	GF
EG	137,5 m <sup>2</sup>	137,5 m <sup>2</sup>
gesamt	137,5 m <sup>2</sup>	137,5 m <sup>2</sup>
Dachneigung		30°
Kniestock		–
Außenmaße	14,50 m	13,90 m

\* Alle dargestellten Flächen und Flächenberechnungen zu Wohnflächen (kurz WF) und Grundflächen (kurz GF) wurden gemäß der Verordnung zur Berechnung der Wohnfläche (Wohnflächenverordnung - WoFlV) vom 25. November 2003 (BGBI. I S. 2346) ermittelt.



Haus Ipsen Grundriss