



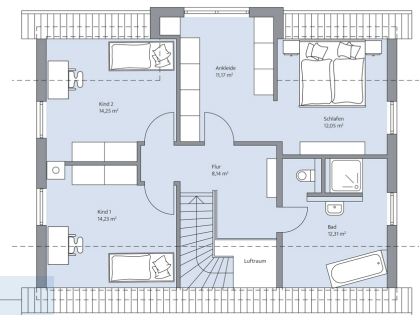
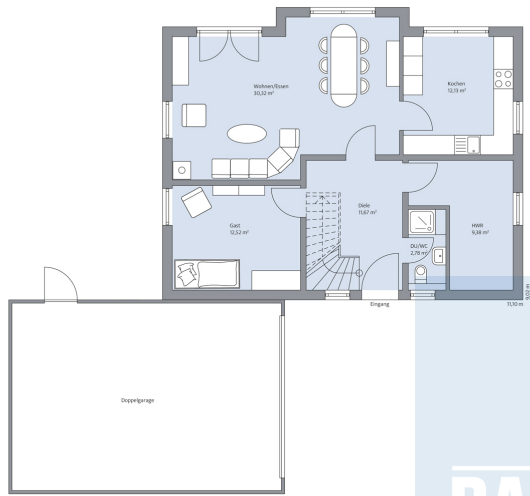
## Zeitlose Eleganz trifft moderne Technologie: Ein Ort zum Leben und Träumen

Haus Riek verbindet zeitlose Eleganz mit modernster Technologie auf einer Wohnfläche von 140 m<sup>2</sup>. Das Massivhaus aus porosierten Hochlochziegeln und einer Mineralfaserdämmung bietet exzellente energetische Eigenschaften und ein ästhetisch ansprechendes Erscheinungsbild. Die Außenfassade mit ansprechender Steinverkleidung und großen Fenstern mit 3-fach-Verglasung sorgt für lichtdurchflutete Innenräume und betont die klassische Architektur. Das Erdgeschoss bietet eine offene, großzügige Wohnfläche, die den über 30 m<sup>2</sup> großen Wohn-/Essbereich und die Küche vereint und direkten Zugang zur Terrasse ermöglicht. Ein Gästezimmer mit eigenem Duschbad gewährt Komfort für Besucher. Das Obergeschoss beinhaltet ein Elternschlafzimmer mit angrenzender Ankleide sowie zwei weitere Zimmer, die flexibel als Kinderzimmer oder Büro dienen. Ein modern ausgestattetes Badezimmer vervollständigt das Angebot. Nachhaltigkeit und Effizienz stehen im Fokus: Eine Gasbrennwerttherme kombiniert mit Fußbodenheizung, Solarkollektoren und ein vorbereitetes Photovoltaiksystem unterstreichen das energieeffiziente Konzept. Eine Systemtreppe mit Stahlunterkonstruktion und Natursteintrittstufen ergänzt die hochwertige Innenausstattung. Haus Riek ist ideal für Familien, die Wert auf ein harmonisches und energieeffizientes Zuhause legen.

## Daten + Fakten

Flächen*	WF	GF
EG	76,8 m <sup>2</sup>	78,8 m <sup>2</sup>
DG	63,2 m <sup>2</sup>	72,2 m <sup>2</sup>
<b>Gesamt</b>	<b>140,0 m<sup>2</sup></b>	<b>151,0 m<sup>2</sup></b>
Dachneigung		38°
Kniestock		100 cm
Außenmaße	11,10 m	9,02 m

\* Alle dargestellten Flächen und Flächenberechnungen zu Wohnflächen (kurz WF) und Grundflächen (kurz GF) wurden gemäß der Verordnung zur Berechnung der Wohnfläche (Wohnflächenverordnung - WoFlV) vom 25. November 2003 (BgbI. I S. 2346) ermittelt.



**BAUMEISTER<sup>®</sup>  
HAUS**