



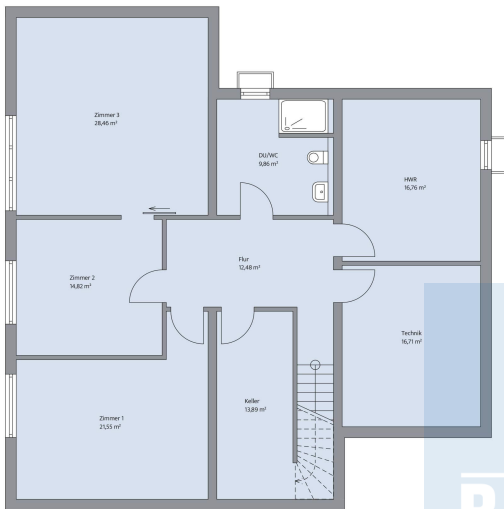
## Eleganter Bungalow mit Untergeschoss.

Haus Uhlmann ist der Inbegriff eines zeitlos-klassischen Wohnraums. Das in Weiß und Anthrazit gehaltene, elegante Einfamilienhaus bietet eine stolze Wohnfläche von über 185 m<sup>2</sup>. Das Erdgeschoss kann sowohl durch die Eingangstür als auch direkt durch die Doppelgarage betreten werden. Die weitläufige Diele mit Gäste-WC geht nahtlos in den offenen Wohn-/Essbereich mit angeschlossener Küche über. Der hochmoderne Kamin spendet Wärme und Gemütlichkeit. Ebenso gemütlich ist die teilüberdachte Terrasse des Hauses. Zurückhaltende Eleganz und ein eigener Wellnessbereich schaffen hier die optimale Basis für einen Urlaub zu Hause. Im Erdgeschoss von Haus Uhlmann ist barrierefreies Wohnen möglich. Denn auch der Schlafbereich mit abtrennbarem Ankleidebereich und einem Bad mit begehbare Dusche befindet sich auf dieser Etage. Haus Uhlmann punktet auch im Untergeschoss mit Funktion. Auf rund 75 m<sup>2</sup> Wohnfläche wurden hier drei Zimmer, ein Dusch-Bad, ein Hauswirtschaftsraum, ein Technikraum sowie ein Kellerraum geschaffen.

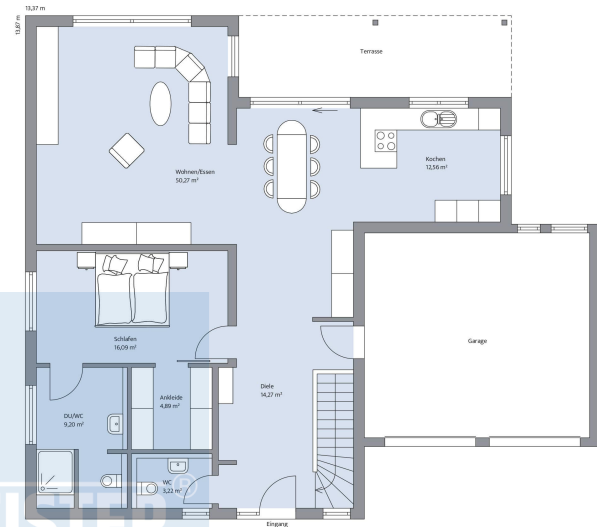
## Daten + Fakten

Flächen*	WF	GF
UG	74,7	134,5 m <sup>2</sup>
EG	110,5 m <sup>2</sup>	110,5 m <sup>2</sup>
<b>Gesamt</b>	<b>185,2 m<sup>2</sup></b>	<b>245,0 m<sup>2</sup></b>
Dachneigung		23°
Kniestock		–
Außenmaße	13,37 m	13,37 m

\* Alle dargestellten Flächen und Flächenberechnungen zu Wohnflächen (kurz WF) und Grundflächen (kurz GF) wurden gemäß der Verordnung zur Berechnung der Wohnfläche (Wohnflächenverordnung - WoFlV) vom 25. November 2003 (BgbI. I S. 2346) ermittelt.



Haus Uhlmann Grundriss



Haus Uhlmann Grundriss

