



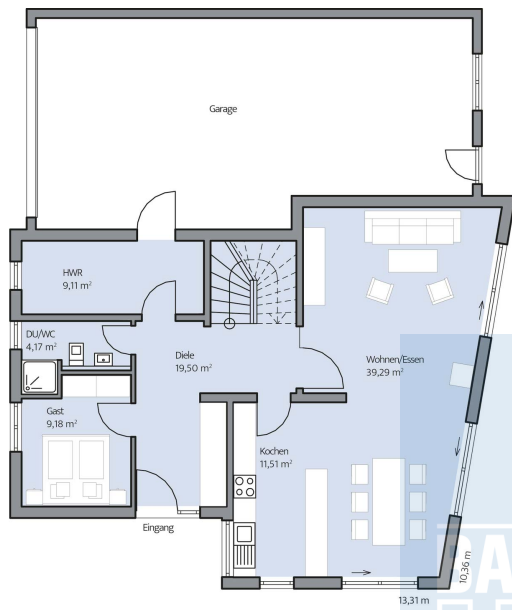
## Perfekte Wohnlichkeit mit reduziertem Industriecharme

Das Haupthaus optisch hell abgesetzt, der Anbau dunkel gehalten und beides verbunden durch einen modernen Edelstahlschornstein: Das Haus der Familie Uhrmacher verleiht modern-puristischen Formen ein neues Gesicht und ist ein absolut stilvoller Hingucker. Der zum Garten hin mit großzügigen Glasschiebetüren ausgestattete Anbau verschmilzt im Inneren des Hauses mit dem restlichen Wohnbereich. Dazu gehört im Erdgeschoss ein Wohn- und Esszimmer mit Küche, ein Gästezimmer, ein Bad sowie ein Hauswirtschaftsraum mit direktem Zugang zur großen Garage. Das Obergeschoss konzentriert sich auf das von außen hell abgesetzte Haupthaus und besteht aus zwei Kinderzimmern, einem weiteren Hauswirtschaftsraum, einem Badbereich sowie dem Elternschlafzimmer mit angegliederter Ankleide.

## Daten + Fakten

Fläche*	WF	GF
EG	90,3 m <sup>2</sup>	92,8 m <sup>2</sup>
OG	66,9 m <sup>2</sup>	66,9 m <sup>2</sup>
<b>Gesamt</b>	<b>157,2 m<sup>2</sup></b>	<b>159,7 m<sup>2</sup></b>
Dachneigung		25°
Kniestock		225 cm

\* Alle dargestellten Flächen und Flächenberechnungen zu Wohnflächen (kurz WF) und Grundflächen (kurz GF) wurden gemäß der Verordnung zur Berechnung der Wohnfläche (Wohnflächenverordnung - WoFlV) vom 25. November 2003 (BGBI. I S. 2346) ermittelt.



Haus Uhrmacher Grundriss



Haus Uhrmacher Grundriss

