



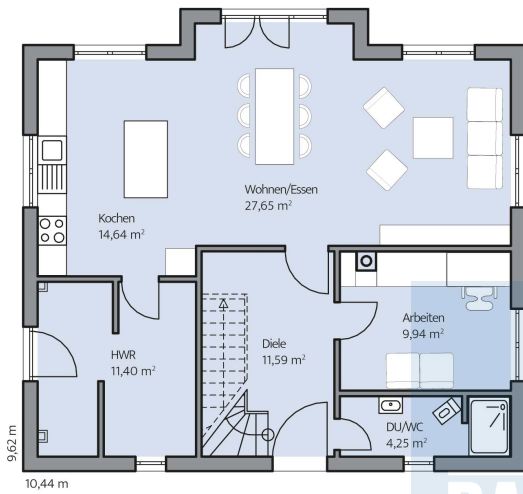
## Geräumiger und außergewöhnlicher Klassiker.

Das Haus der Familie Ulrich ist die optimale Lösung für großen Platzbedarf auf wenig Baufläche, denn auf rund 10 x 11 m erstreckt sich hier ein absolutes Raumwunder, das sich später für komfortables Wohnen auf einer Ebene eignet. Mit seiner geradlinigen Gestaltung, dem steilen Hausgiebel mit „Uhlenflug“ und der eleganten Farbgebung wurde das klassische Satteldachhaus in ein individuelles Unikat verwandelt. Auch der Dachkerker, der sich über zwei Stockwerke erstreckt, bricht mit dem traditionellen Bild und vermittelt einen Eindruck der Größe, die das Hausinnere bietet. Mittelpunkt des Hauses ist der großzügig offene Bereich im Erdgeschoss, der Küche mit durchdacht angeschlossenen Hauswirtschaftsraum, Essecke und Wohnzimmer umschließt. Drei zweiflügelige Türen führen hinaus auf die Terrasse. An die Küche schließt sich durchdacht der Hauswirtschaftsraum an. Zusätzlich auf dieser Ebene befinden sich ein Arbeits- oder Gästezimmer sowie ein Gäste-WC mit Dusche. Im Dachgeschoss gibt es drei Kinderzimmer, das Elternschlafzimmer und das Familienbad. Für genügend Platz und Kopffreiheit in allen Räumen sorgt die Dachneigung von 48°. Und sollte es trotzdem noch eng werden, so ist der Spitzboden noch ausbaufähig.

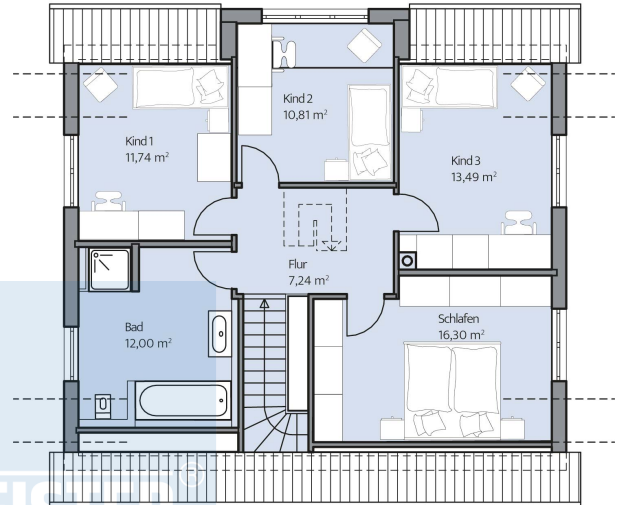
## Daten + Fakten

Flächen*	WF	GF
EG	77,3 m <sup>2</sup>	79,5 m <sup>2</sup>
DG	64,1 m <sup>2</sup>	71,6 m <sup>2</sup>
SPB	17,0 m <sup>2</sup>	36,5 m <sup>2</sup>
Gesamt	158,4 m <sup>2</sup>	187,6 m <sup>2</sup>
Dachneigung		48°
Kniestock		65 cm
Außenmaße	10,44 m	9,62 m

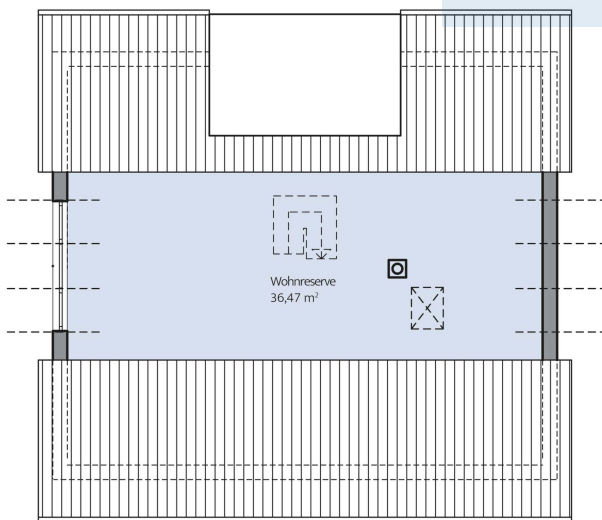
\* Alle dargestellten Flächen und Flächenberechnungen zu Wohnflächen (kurz WF) und Grundflächen (kurz GF) wurden gemäß der Verordnung zur Berechnung der Wohnfläche (Wohnflächenverordnung - WoFlV) vom 25. November 2003 (BGBI. I S. 2346) ermittelt.



Haus Ulrich Grundriss



Haus Ulrich Grundriss



Haus Ulrich Grundriss