



Großzügiges Platzangebot mit viel Licht.

Im Haus von Familie Volkmann verbindet sich Eleganz mit einem großzügigen Platzangebot für vier bis sechs Personen. Der Grundriss ist besonders gut für Eckgrundstücke geeignet und lässt sich auch in Hanglagen realisieren. Für ein angenehmes Wohnklima sowie für umwelt- und geldsparende Energie im klassischen Satteldachhaus sorgt eine Luft-Wasser-Wärmepumpe.

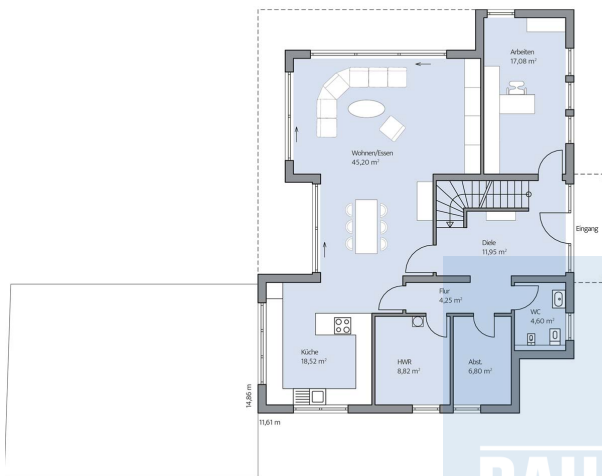
Die individuelle Note im äußeren Erscheinungsbild wird geprägt durch das zurückspringende Hauseck und Wandvor- und Rücksprünge sowie das moderne Bauhauselement der beiden Zwerchgiebel mit Flachdach auf der Vorder- und Rückseite des Hauses. Im Inneren empfängt eine Diele mit Windfang und Treppenhaus Bewohner wie Besucher. Rechtsseitig befindet sich ein heller Raum, der sich als Arbeits-, Gäste- oder Kinderzimmer geradezu anbietet. Links gelangt man durch den Flur ins Gäste-WC, in die Abstellkammer, in den Hauswirtschaftsraum sowie in die Küche. Der Weg geradeaus führt in den 63 m² großen Bereich mit Wohnzimmer und Essplatz. Große Glastüren führen von hier aus auf die Terrasse und in den Garten und sorgen für viel Licht. Einen Schall- und Sichtschutz bietet die direkt an die Küche angegliederte Garage.

Das Dachgeschoss besteht aus den Schlafräumen der Familie mit zwei eigenen Badezimmern. Durch eine Gesamtunterkellerung punktet das Haus Volkmann außerdem mit weiteren großen Raumreserven und einem direkten Zugang zur Garage.

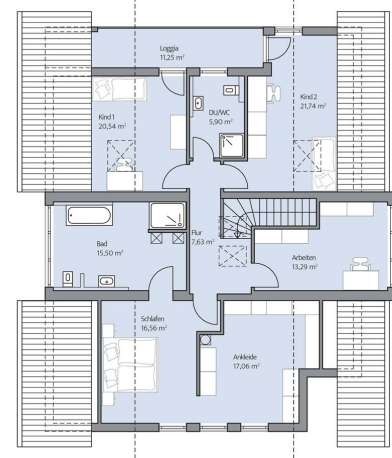
Daten + Fakten

Flächen*	WF	GF
KG	-	123,7 m ²
EG	117,2 m ²	117,2 m ²
DG	102,6 m ²	129,5 m ²
gesamt	219,8 m ²	370,4 m ²
Kniestock		0/50 cm
Dachneigung		32°

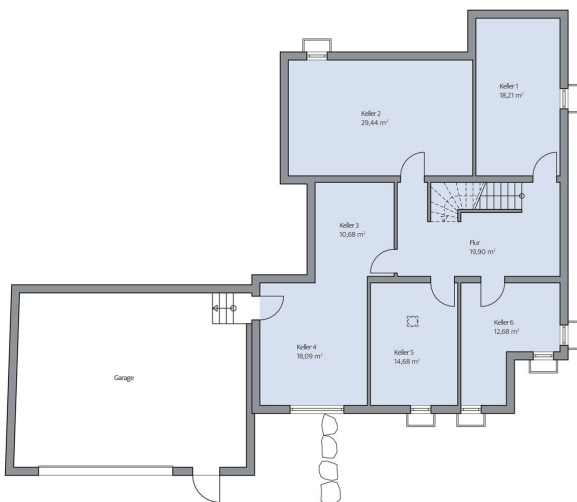
* Alle dargestellten Flächen und Flächenberechnungen zu Wohnflächen (kurz WF) und Grundflächen (kurz GF) wurden gemäß der Verordnung zur Berechnung der Wohnfläche (Wohnflächenverordnung - WoFlV) vom 25. November 2003 (BgbI. I S. 2346) ermittelt.



Haus Volkmann Grundriss



Haus Volkmann Grundriss



Haus Volkmann Grundriss